

امتحان رياضيات الوحدة الرابعة - الصف الثامن/ف ١

السؤال الاول :- ضع دائرة حول رمز الاجابة الصحيحة فيما يلي:- (٢٥ علامة)

١- اذا كان $\sum (س \times ت) = ٣٢$ ، $\sum (ت) = ٨$ فإن قيمة $س$ هي :

أ- ٨ ب- ٣٢ ج- ٤ د- ٢

٢- رتبة الوسيط لجدول تكراري مجموع تكراراته ٢٨ هو :

أ- ٢٨ ب- ١٤ ج- ٧ د- ٨

٣- مركز الفئة المنوالية (٥ - ١٠) لجدول تكراري هو ١٢ فإن المنوال يساوي :

أ- ١٢ ب- ٥ ج- ٩٠ د- ٧,٥

٤- الجدول التكراري يبين مركز الفئات علامات ٣٠ طالباً بالصف الثامن في امتحان العلوم نهايته

العظمى ٤٠ فإذا علمت ان إحدى فئات العلامات هي (٣١-٣٥) بناءً على ذلك اجب عن

الفقرات (٤- ١٠)

٤- قيمة المتوسط الحسابي لعلامات الطلاب هو:

أ- ٢٨,١ ب- ٣٢,٧٥ ج- ٣٢ د- ٣٥,٥

٥- رتبة الوسيط هي :

أ- ١٠ ب- ١٥ ج- ٢٠ د- ٣٠

٦- الوسيط لعلامات الطلاب هو :

أ- ٢٨,١ ب- ٢٩,٦ ج- ٢٧,٩ د- ٢٩,٥

٧- المنوال لعلامات الطلاب هو :

أ- ٢٣ ب- ٣٣ ج- ٣٨ د- ب + ج

٨- المقياس الأنسب لقياس معدل علامات طلاب الصف الثامن هو:

أ- الوسيط ب- المنوال ج- المتوسط الحسابي د- جميع ما ذكر صحيح

٩- المقياس الأنسب لمعرفة العلامة الأكثر تحصيلاً لطلاب الصف الثامن هو:

أ- الوسيط ب- المنوال ج- المتوسط الحسابي د- جميع ما ذكر صحيح

١٠- المقياس الأنسب لقياس العلامة الوسطى لطلاب الصف الثامن هو:

أ- الوسيط ب- المنوال ج- المتوسط الحسابي د- جميع ما ذكر صحيح

١١- اذا كان المتوسط الحسابي للقيم (١٠ ، ١٤ ، ٢١ ، س ، ٣٥) هو ٢٠ فإن قيمة $س$ هي :

أ- ٣٠ ب- ٢٥ ج- ٢٠ د- ١٥

١٢- الوسيط للقيم (٩ ، ٥ ، ٦ ، ٤ ، ٧ ، ١١) هو:

أ- ٦ ب- ٧ ج- ٦,٥ د- ٧,٥

١٣- اذا كان الوسيط لقيم مرتبة تصاعدياً (٦ ، ٧ ، ن ، ١٥ ، ١٦ ، ١٧) هو ١٤ فإن قيمة $ن$ هي:

أ- ١٤ ب- ١٤,٥ ج- ١٣ د- ١٥,٥

١٤- اذا كان المنوال لمجموعة من القيم ١٥ عدلت القيم حسب المعادلة $ص = ١,٢س + ٣$ فإن قيمة المنوال بعد التعديل هي:

أ- ١٨ ب- ١٥ ج- ٢١ د- ٢٠

١٥- اذا كان تكرار الفئة المنوالية (١٢ - ١٩) = ٨ ، فإن المنوال هو:

أ- ١٥,٥ ب- ٨ ج- ١٦ د- ٧

مركز الفئة	٢٣	٢٨	٣٣	٣٨
التكرار	٦	٤	١٠	١٠

١٦- إذا كان المتوسط الحسابي لمبيعات الشركة (أ) من الشاشات ١٨ شاشة شهرياً ، و الشركة (ب) من الشاشات ١٢ شاشة شهرياً ، فإن المتوسط الحسابي لمبيعات الشركتين معاً سنوياً هو:

- أ- ١٥ ب- ٣٠ ج- ٢٥ د- ٢٠

١٧-المقياس الأنسب لتحديد نوع الدرجات الأكثر مبيعاً حسب نوع الإطار هو:

- أ- الوسيط ب- المنوال ج- المتوسط الحسابي د- جميع ما ذكر صحيح

١٨-المقياس الأنسب لتحديد مستوى الرواتب موظفين في شركة ما هو:

- أ- الوسيط ب- المنوال ج- المتوسط الحسابي د- جميع ما ذكر صحيح

١٩- المقياس الأنسب لتحديد مقاس الخداء الأكثر مبيعاً في السوق لزيادة إنتاجه في مصنع احذية هو:

- أ- الوسيط ب- المنوال ج- المتوسط الحسابي د- جميع ما ذكر صحيح

٢٠- يكون شكل التوزيع في المنحنى التكراري مائلاً نحو اليمين اذا كان :

- أ- المتوسط الحسابي < الوسيط < المنوال

- ب- المتوسط الحسابي > الوسيط > المنوال

- ج- المتوسط الحسابي = الوسيط = المنوال

- د- المتوسط الحسابي > الوسيط < المنوال

٢١- يكون شكل التوزيع في المنحنى التكراري متماثلاً اذا كان :

- أ- المتوسط الحسابي < الوسيط < المنوال

- ب- المتوسط الحسابي > الوسيط > المنوال

- ج- المتوسط الحسابي = الوسيط = المنوال

- د- المتوسط الحسابي > الوسيط < المنوال

٢٢- في المنحنى التكراري المجاور المنوال يساوي :

- أ- ٢٣

- ب- ٣٣

- ج- ٤٣

- د- أ + ج

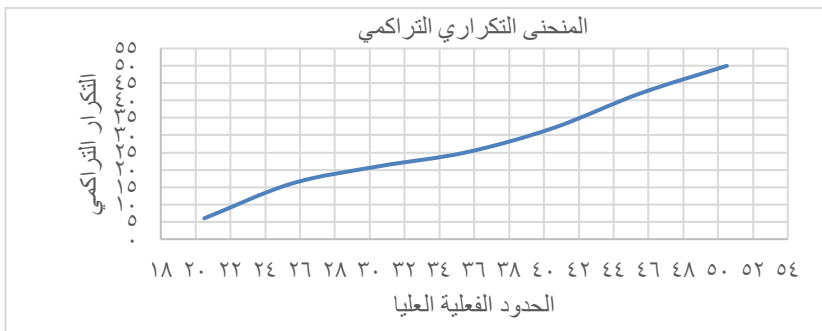
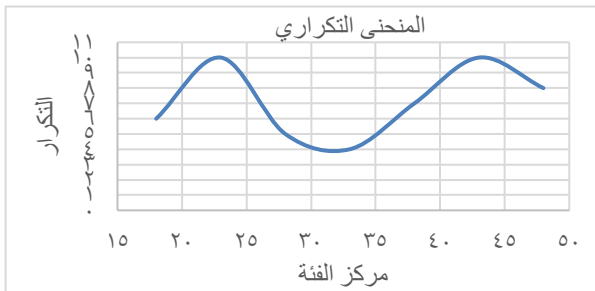
٢٣- في المنحنى التكراري المجاور الوسيط يساوي

- أ- ٣٠

- ب- ٣٥,٥

- ج- ٤٠

- د- ٢٥



٢٤- المقياس الذي يمكن الحصول عليه بدقة دون حساب من المنحنى التكراري هو:

- أ- الوسيط ب- المنوال ج- المتوسط الحسابي د- جميع ما ذكر صحيح

٢٥- المنوال للقيم (٢ ، ٣ ، ٥ ، ١٠) هو :

- أ- ٢ ب- ٤ ج- ٥ د- لا يوجد

السؤال الثاني :- (١٥ علامة)

الجدول التكراري يبين علامات ٣٠ طالباً بالصف الثامن في امتحان العلوم نهايته العظمى ٤٠ (١٥ علامة)

العلامة	٢٥-٢١	٣٠-٢٦	٣٥-٣١	٤٠-٣٦
التكرار	٦	٤	١٠	١٠

(١) جد المتوسط الحسابي والوسيط والمنوال. (١٢ علامة)

(٢) اذا عدلت العلامات وفق المعادلة $ص = ٠,٥ س + ٢$ ، حيث (ص) العلامة بعد التعديل و (س) العلامة قبل التعديل ، جد المتوسط الحسابي والوسيط والمنوال للعلامات بعد التعديل (٣ علامات)

السؤال الثالث :- (١٠ علامات)

(أ) اذا كان المتوسط الحسابي لرواتب موظفي شركة مكونة من ٥٠ مهندساً و ١٨٠ فنياً متخصصاً و ٦ اداريين و ٤ سواقين وطبيب ومرض و ٣ مدراء و ٥ حراس يساوي ٥٠٠ دينار شهرياً م ، منحت الشركة علاوة شهرية مقدارها ١٠% من الراتب الشهري ، احسب المتوسط الحسابي للرواتب بعد منح العلاوة. (٣ علامات)

(ب) أجريت إحصائية لاستهلاك ٥٠ عائلة من المياه شهرياً بالمتر مكعب وكانت حسب الجدول التكراري (٧ علامات)

الاستهلاك من المياه (م ^٣)	١٠-٦	١٥-١١	٢٠-١٦
التكرار	١٠	٢٥	١٥

(١) ارسم المنحنى التكراري . (٣ علامات)

(٢) ماشكل التوزيع الناتج. (علامة واحدة)

(٣) جد المتوسط والوسيط والمنوال من الرسم . (٣ علامات)